

De Blauwe Ton *laat kinderen zelf spelen*

training - onderzoek – advies - praktijk

De Blauwe Ton in het kort

- Workshops, trainingen, presentaties, onderzoek en advies
- Over risicovol spelen, playwork, loose parts en meer
- In sectoren kinderopvang, onderwijs, speeltuinen, welzijn
- Voor professionals, vrijwilligers en ouders
- Zowel voor organisaties als op individuele inschrijving



Martin van Rooijen

Martin van Rooijen is pedagoog en onderzoeker, promovendus aan de Universiteit voor Humanistiek in Utrecht. Al jaren doet hij onderzoek en verzorgt hij presentaties en workshops over de meerwaarde van risicovol spelen voor kinderen en de dilemma's van begeleiders. Inmiddels is zijn deskundigheid uitgebreid naar het brede terrein van de vrije tijd en het vrije spelen van kinderen en de rol van volwassenen.

Met 'De Blauwe Ton' deelt hij zijn kennis en ervaring over het belang van de kindertijd, in zijn visie een periode waarin kinderen zichzelf mogen zijn, verantwoordelijkheid ervaren en de ruimte en vrijheid krijgen om hun eigen gang te gaan. Het aanbod dat hij verzorgt gaat over de meerwaarde van een uitdagende speelomgeving op de leefwereld en ontwikkeling van kinderen voor de versterking van hun autonomie en veerkracht.

→ **De Blauwe Ton** *voor risico, veerkracht en autonomie in het spel van kinderen*

“Een blauwe speelton is aan twee kanten open, een kind kruipt er in en een ander duwt en rolt het voort. Je legt het neer en kinderen gaan er vanzelf mee aan de slag. Ze bedenken zelf wat ze doen en hoe ze het doen. Je ziet hoe ze afspreken hoe hard of juist hoe langzaam ze willen. Een kind weegt zelf af hoe spannend het gaat worden en welk risico het aan wil gaan. Mooi om te zien dat, wat er ook gebeurt, kinderen het oké vinden en met deze speelervaring door gaan naar de volgende.



Wij als volwassenen staan erbij en vragen ons af wat onze rol is. Misschien hoeven wij niet zo veel, en is het

goed zo. Een blauwe ton laat kinderen zelf spelen.”

Aanbod van De Blauwe Ton

De Blauwe Ton biedt presentaties, workshops en verdiepende praktijksessies op maat. Geïllustreerd met foto's en filmpjes en met opdrachten en discussies die aansluiten bij de eigen ervaringen van deelnemers.

→ *Gebruik de komende periode voor een workshop risicovol spelen, een Pop-up Play 'Spelen met Spullen' of een introductie op de Playwork benadering.*

→ Risicovol spelen *het recht op risico, meerwaarde en de rol van de begeleider*

Een presentatie of workshop bestaat uit de volgende onderdelen, die ook afzonderlijk kunnen worden aangeboden als verdiepende praktijksessie:

- **Risky Play:** theorie en onderzoek, meerwaarde, 10 kansen en/of belemmeringen
- **Pedagogische basis:** over de kindertijd en maatschappelijke ontwikkelingen
- **Perspectief van het kind:** kinderrechten, mentale checklist, autonomie en veerkracht
- **Over grenzen:** je eigen houding, nulmeting attitude en dilemma's in het team
- **De Risicowandeling:** Naar buiten om uitdagingen voor kinderen en jezelf te zien
- **De Interventieladder:** bewust begeleiden, speelsuggesties en pedagogische sensitiviteit
- **Visie op spelen:** beleid, de rol van leidinggevenden en communicatie met ouders en GGD

Opties voor het aanbod op maat:

- Presentatie 1-2 uur
- Workshop 2-3 uur
- Verdiepende Praktijksessie 90 minuten
- Project 'Spelen met Spullen': Training risicovol spelen 3 dagdelen, het verzorgen van 'risico-loose parts' en sessie met leidinggevenden en/of ouderavond.



De Risicowandeling: Naar buiten om uitdagingen voor kinderen en jezelf te zien

Bekijk de speelomgeving vanuit kinderperspectief. Ga zelf spelen: Zoek hoogte, afzonderen, snelheid, risico en uitdaging. We bespreken stellingen: hoe hoog in de boom, uit het zicht spelen, met stokken spelen, water etc. We gaan op zoek: Wat is saai; Wat biedt uitdaging; Welke regels zijn er (start op 0!); Wat kan je toevoegen; Welke suggesties kan je bieden. Tot slot: wat is er net buiten het speelplein aan uitdaging te vinden, mag dit, kan dit?

De Interventieladder: het bewust begeleiden van kinderen en pedagogische sensitiviteit

De interventieladder is een tool die pedagogisch professionals handvatten biedt bij de afweging over wel/niet en hoe in te grijpen tijdens risicovol spelen. Er zijn namelijk vele niveaus van interventie mogelijk. Ook wordt aandacht besteed aan de drempels die kinderen hebben om tot risicovol spelen te komen en aan de grenzen en dilemma's van de opvoeder.

Training on the job: Risicovol spelen faciliteren en begeleiden gaat niet vanzelf. Je moet alert zijn op de mogelijkheden die de speelomgeving biedt en kinderen stimuleren maar ook zorgen voor de veiligheid. Ik loop een middag mee met het team, met een briefing vooraf en een evaluatie achteraf. Zodat op een makkelijke manier kennis en ervaring wordt opgedaan.

Ouderavond: het recht op risico

Op deze ouderavond wordt verteld over de meerwaarde van risico en uitdaging in het spel van kinderen, en worden voorbeelden gegeven van risicovol spelen. Er is aandacht voor hoe de mogelijkheden van het spelende kind de laatste decennia is veranderd en welke positieve ontwikkelingen er nu zijn. De drempels die ouders kunnen hebben komen naar voren evenals dilemma's van professionals die kinderen onder hun hoede hebben. In het praktische gedeelte kijk je naar je eigen kindertijd en hoe je speelde, doen we indien mogelijk buiten een risicowandeling waarbij stellingen worden besproken met andere ouders en pedagogisch medewerkers.

→ Playwork NL *hoe kinderen bewust te begeleiden in hun vrije tijd*

Playwork is een werkwijze om kinderen in hun vrije tijd te begeleiden en te ondersteunen bij het vrije, avontuurlijke en risicovolle spelen. Het komt uit Groot Brittannië waar het ontwikkeld is in de 'adventure playgrounds', en benadrukt het belang van de eigen inbreng van kinderen en hun vrije spel. De 'Playwork benadering' gaat uit van de autonomie van kinderen en de verantwoordelijkheid voor hun eigen speelomgeving en wat zij daar zelf willen spelen. De training Playwork combineert theorie met praktijk aan mensen die werken met kinderen in hun vrije tijd, zoals speeltuinwerkers, pedagogisch medewerkers, sociaal makelaars etc. Zij leren hun werkpraktijk te beschrijven, evalueren en verder ontwikkelen.



Adventure Playground The Yard in New York

Introductie Workshop

Kennismaking met de 'Playwork' methodiek: 'Kinderen zijn zelf de experts in spelen'. Geef kinderen tijd en ruimte en je krijgt de meest fantastische speelsituaties. Volwassenen zijn eigenlijk niet nodig. Of hebben volwassenen wel degelijk een rol en hoe ziet die er dan uit. 90 minuten.

→ Spelen met Loose Parts *verbeter de speelomgeving van kinderen*



'Loose Parts Play' is het spelen met losse spullen en materialen die geen speelgoed zijn, zoals kratjes, kabelrollen, buizen en slangen of natuurlijke materialen als stammetjes, takken en stenen. De spullen die door kinderen zelf kunnen worden verplaatst, aangepast, gecontroleerd, gewijzigd en gemanipuleerd. Het verzamelen en verzorgen van loose parts en het faciliteren en begeleiden in de praktijk kent diverse aandachtspunten. Wat zijn 'speelbare' materialen, welke materialen bieden speelmogelijkheden voor een brede leeftijdsgroep, hoe kom ik aan deze materialen, bij voorkeur kosteloos, en hoeveel is er nodig. Hoe begeleid je het spelen met loose parts, en hoe ga je om met 'verzamelen' en 'kapot maken'.

- **Training**

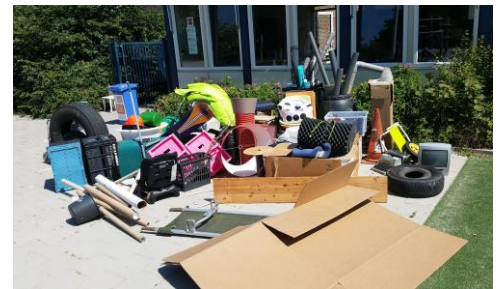
Begeleiders, professionals, vrijwilligers en/of ouders krijgen de theorie en achtergronden mee en praktische tips voor hoe je kinderen de ruimte geeft bij het spelen met loose parts. Met filmpjes en foto's van mooie voorbeelden uit Groot Brittanië en Australië. En er wordt ook zelf gespeeld met loose parts om zelf te ervaren wat het is en wat het met je doet. De training is 2-3 uur. Ook kunnen er loose parts verzorgd worden om te gebruiken op de locatie, voor een proefproject of ter overname.

- **De Loose parts boedelbak**

Bij de Pop-up Play 'Spelen met Spullen' komen wij langs met een grote aanhanger vol met loose parts die er voor gaan zorgen dat kinderen vrij spelen en hun eigen ding doen. Volwassenen zien de waarde van loose parts in de praktijk en krijgen uitleg over de begeleiding ervan. Vanaf 1 uur tot een hele dag, bijvoorbeeld voor het eindfeest van scholen, vakantieprogramma van de BSO of bij het straatfeest op een veldje in de buurt.

- **Het Loose Parts pakket**

Met het Loose Parts pakket kan je zelf aan de slag. Er wordt gezorgd voor een grote verzameling loose parts die op locatie wordt gebracht. Zo kan een team deze zelf inzetten in de praktijk voor de kinderen.



→ *Voor BSO, kinderwerk, scholen: kies voor een teamdag risicovol spelen, een training Playwork of een verdiepende praktijksessie De risicowandeling*



Contact

Nieuwsgierig? Vragen? Opmerkingen?

- Martin van Rooijen via info@deblauweton.nl en 06-81318605
- www.deblauweton.nl
- Het aanbod wordt op verzoek incompany verzorgd of aan een groep individuele deelnemers. Indien je geïnteresseerd bent, stuur dan een mail en ik neem contact op om de mogelijkheden te bespreken.

De Blauwe Ton *laat kinderen zelf spelen*